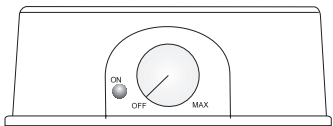
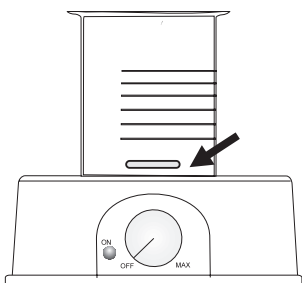


## Hướng dẫn vận hành

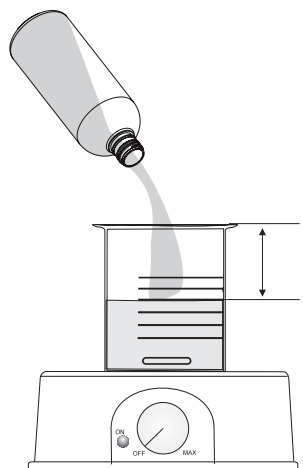
- Đảm bảo nút SPEED ở vị trí OFF.



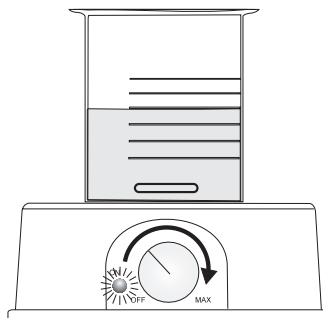
- Đặt cốc lên máy khuấy từ và cho cá từ vào giữa cốc.



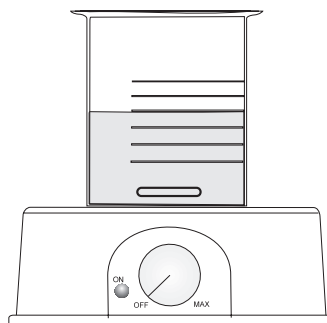
- Đổ dung dịch cần trộn vào cốc. Không đổ quá đầy tránh dung dịch bị tràn ra ngoài trong quá trình khuấy.



- Kết nối dây nguồn với nguồn điện.
- Điều chỉnh nút SPEED từ từ cho đến khi đạt đến tốc độ mong muốn.



- Đảm bảo thời gian khuấy đủ lâu để vòng quay được đồng bộ.
- Sau khi khuấy xong, xoay nút SPEED về vị trí OFF.



- Nếu không cần khuấy thêm, rút dây nguồn.

Tất cả bản quyền đã được đăng ký. Sao chép toàn bộ hoặc một phần đều bị cấm nếu không có sự đồng ý bằng văn bản của chủ sở hữu bản quyền, Hanna Instruments Inc., Woonsocket, Rhode Island, 02895, USA.

## Khuyến cáo người dùng

Trước khi sử dụng sản phẩm này, hãy đảm bảo rằng nó hoàn toàn phù hợp với yêu cầu của bạn và môi trường mà nó được sử dụng. Việc tùy biến thiết bị có thể làm giảm hiệu suất máy. Vì sự an toàn của bạn và máy, không sử dụng hoặc lưu trữ máy trong môi trường độc hại.

## Phụ kiện mua riêng

Mã	Mô tả
HI731319	Cá từ (10 thanh)

## Bảo hành

**KHÔNG BẢO HÀNH NẾU KHÔNG CÓ PHIẾU BẢO HÀNH** và các hư hỏng do thiên tai, sử dụng không đúng, tùy tiện tháo máy hay do thiếu sự bảo dưỡng máy như yêu cầu.

HI181 được **bảo hành 12 tháng** cho máy để phòng các khiếm khuyết do sản xuất và do vật liệu chế tạo máy xuất hiện trong quá trình dùng thiết bị theo đúng mục đích sử dụng và đúng chế độ bảo dưỡng như hướng dẫn. Việc bảo hành bao gồm sửa chữa và miễn phí công thay thế phụ tùng chỉ khi máy bị lỗi do quá trình chế tạo.

Nếu có yêu cầu bảo trì sửa chữa, hãy liên hệ nhà phân phối thiết bị cho quý khách. Nếu trong thời gian bảo hành, hãy báo mã số thiết bị, ngày mua, số seri và tình trạng hư hỏng. Nếu việc sửa chữa không có trong chế độ bảo hành, quý khách sẽ được thông báo trước các cước phí cần trả.

Trường hợp gửi thiết bị về Hanna Instruments, hãy liên hệ phòng kỹ thuật trước 028.39260.457, sau đó gửi hàng kèm phiếu bảo hành (Người gửi tự trả cước). Khi vận chuyển, cần đảm bảo khâu đóng gói để bảo vệ hàng an toàn.

IST181 02/16

## HƯỚNG DẪN SỬ DỤNG

# HI181 Máy Khuấy Từ Mini Kết Hợp Giá Đỡ Điện Cực



**HANNA**<sup>®</sup>  
instruments

## Lời cảm ơn,

Cảm ơn Quý khách đã lựa chọn sản phẩm của Hanna Instruments. Xin vui lòng đọc kỹ hướng dẫn sử dụng trước khi dùng. Hướng dẫn này sẽ cung cấp đầy đủ các thông tin cần thiết để sử dụng thiết bị một cách hiệu quả nhất. Nếu cần hỗ trợ xin vui lòng liên hệ qua website [hannavietnam.com](http://hannavietnam.com) hoặc số điện thoại 028 3926 0458/59.

## Cung cấp ban đầu

Kiểm tra kỹ sản phẩm trước khi sử dụng. Nếu có hư hỏng báo ngay cho nhà cung cấp.

Mỗi máy khuấy từ được cung cấp kèm:

- Giá đỡ điện cực
- 1 cá từ (L 25 x dia 7 mm)
- Hướng dẫn sử dụng

**Lưu ý:** Giữ lại toàn bộ thùng đóng gói đến khi nhận thấy các chức năng của máy hoạt động bình thường. Nếu thiết bị có lỗi hoặc khiếm khuyết hãy gửi trả lại chúng tôi trong nguyên trạng đóng gói ban đầu của nó kèm theo đầy đủ các phụ kiện được cấp.

## Mô tả chung

**HI181** là máy khuấy từ nhỏ gọn, giúp tiết kiệm không gian phòng thí nghiệm.

**HI181** được cung cấp kèm giá đỡ điện cực.

Máy khuấy từ kết hợp các điều khiển điện tử cho phép người dùng điều chỉnh tốc độ với độ chính xác cao.

Ngoài khả năng kiểm soát tốc độ, hệ thống **Speedsafe™** đảm bảo tốc độ tối đa không bao giờ vượt quá 1000 rpm

**HI181** với nhiều màu sắc đa dạng có thể giúp nhận biết các mẫu thí nghiệm khác nhau.

Vỏ nhựa cao cấp giúp chống lại tác hại của các loại hóa chất nếu rơi trên thân máy.

**HI181** cung cấp 2 phiên bản với điện áp khác nhau (220/240 Vac và 110/115 Vac) với 11 màu sắc khác nhau:

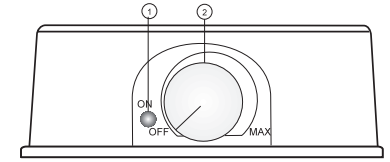
MÃ	MÀU
HI181	Đen
HI181A	Vàng
HI181C	Xanh nhạt
HI181E	Xanh lá
HI181F	Xanh dương
HI181I	Ngà
HI181J	Than chì
HI181K	Cam
HI181L	Tím
HI181M	Xanh rêu
HI181W	Trắng

## Thông số kỹ thuật

Thể tích khuấy tối đa	1 Lit (0.26 gallon)
Tốc độ khuấy nhỏ nhất	100 rpm
Tốc độ khuấy lớn nhất	1000 rpm
Nguồn điện	HI181-1 dùng điện 110/115 Vac, 50/60 Hz HI181-2 dùng điện 220/240 Vac, 50/60 Hz
Phân loại lắp đặt	Loại II
Chất liệu	Nhựa ABS
Môi trường	0 đến 50 °C (32 đến 122 °F); RH max 95%
Kích thước	137 mm (dia) x 51 mm (h) (5.39 x 2")
Khối lượng	640 g (1.4 lbs.)

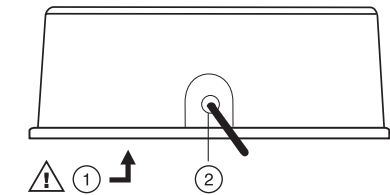
## Mô tả chức năng

### MẶT TRƯỚC



1. Đèn báo nguồn (đèn LED sáng khi máy được kết nối với nguồn điện).
2. Nút ON/OFF/Speed - để BẬT/TẮT máy khuấy và cài đặt tốc độ khuấy (có thể liên tục thay đổi đến mức tối đa).

### MẶT BÊN



1. Giá đỡ cầu chì 400 mA/250 V
2. Dây nguồn AC

⚠ Rút phích cắm của máy khuấy khỏi nguồn điện trước khi thay cầu chì.