

Những Điều Cần Lưu Ý

- Đảm bảo mẫu không chứa bất kỳ mảnh vụn nào.
- Bất cứ khi nào đặt cuvet vào máy kiểm tra, bên ngoài cuvet phải khô và không có dấu vân tay, dầu và bụi bẩn. Lau kỹ cuvet bằng vải lau sợi nhỏ HI731318 hoặc vải không xơ trước khi lắp vào.
- Lắc cuvet có thể tạo ra bong bóng, gây ra kết quả đọc cao hơn. Để có được các phép đo chính xác, loại bỏ các bong bóng như vậy bằng cách xoay hoặc bằng cách gõ nhẹ vào cuvet.
- Không để mẫu đã phản ứng quá lâu sau khi đã thêm thuốc thử, vì độ chính xác sẽ bị ảnh hưởng.
- Bỏ mẫu ngay lập tức sau khi đọc xong, nếu không kính có thể bị ố màu vĩnh viễn.

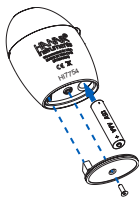


Thay Pin

Máy tự động tắt sau 10 phút không sử dụng để tiết kiệm pin.

Pin mới đo được tối thiểu 5000 phép đo. Khi hết pin máy hiện thị "bAd" sau đó hiện "bAt" và tự động tắt. Cách thay pin:

1. Nhấn và giữ phím ON/OFF để tắt máy.
2. Lật ngược máy lại, sử dụng tua vít để tháo nắp khay chứa pin.



3. Tháo pin cũ, thay bằng pin 1.5V AAA mới, chú ý lắp đúng cực.
4. Gắn nắp khay pin lại.

Phụ Kiện

Thuốc thử	
HI7754-26	Thuốc thử kiểm cho 25 lần đo, 1 xi-lanh và 1 đầu tip
Phụ kiện khác	
HI7754-11	Bộ cuvet chuẩn đo độ kiềm
HI731225	Nắp cuvet (4 cái)
HI731318	Khăn lau cuvet (4 cái)
HI731321	Cuvet thủy tinh (4 cái)
HI740028P	Pin 1.5V AAA (12cục)
HI740142P	Xi-lanh chia vạch 1 ml (10 pcs.)
HI93703-50	Dung dịch rửa cuvet, 230 mL
HI937554-53	Thuốc loại bỏ Clo

Giấy Chứng Nhận

Tất cả các thiết bị của Hanna Instruments đều tuân thủ CE European Directives.

Xử lý thiết bị điện & điện tử. Sản phẩm không nên được xử lý như chất thải gia đình mà nên gửi cho điểm thu gom thích hợp để tái chế nhằm bảo tồn tài nguyên thiên nhiên.

Xử lý pin thải. Sản phẩm này sử dụng pin, không thải bỏ chúng với chất thải gia đình khác mà nên gửi chúng cho điểm thu gom thích hợp để tái chế.

Đảm bảo xử lý đúng sản phẩm và pin, ngăn ngừa hậu quả tiêu cực tiềm ẩn cho môi trường và sức khỏe con người. Để biết thêm thông tin, vui lòng liên hệ dịch vụ xử lý chất thải tại địa phương, ở nơi mua hàng hoặc truy cập www.hannainst.com



RoHS compliant



Khuyến Cáo Người Dùng

Trước khi sử dụng sản phẩm này, hãy đảm bảo rằng nó hoàn toàn phù hợp với yêu cầu của bạn và môi trường mà nó được sử dụng. Việc tùy biến thiết bị có thể làm giảm hiệu suất máy. Vì sự an toàn của bạn và máy, không sử dụng hoặc lưu trữ máy trong môi trường độc hại.

Bảo Hành

KHÔNG BẢO HÀNH NẾU KHÔNG CÓ PHIẾU BẢO HÀNH và các hư hỏng do thiên tai, sử dụng không đúng, tùy tiện tháo máy hay do thiếu sự bảo dưỡng máy như yêu cầu.

HI702 được **bảo hành 6 tháng** cho máy để phòng các khiếm khuyết do sản xuất và do vật liệu chế tạo máy xuất hiện trong quá trình dùng thiết bị theo đúng mục đích sử dụng và đúng chế độ bảo dưỡng như hướng dẫn. Việc bảo hành bao gồm sửa chữa và miễn phí công thay thế phụ tùng chỉ khi máy bị lỗi do quá trình chế tạo.

Nếu có yêu cầu bảo trì sửa chữa, hãy liên hệ nhà phân phối thiết bị cho quý khách. Nếu trong thời gian bảo hành, hãy bảo mã số thiết bị, ngày mua, số seri và tình trạng hư hỏng. Nếu việc sửa chữa không có trong chế độ bảo hành, quý khách sẽ được thông báo trước các cước phí cần trả.

Trường hợp gửi thiết bị về Hanna Instruments, hãy liên hệ phòng kỹ thuật trước 028.39260.457, sau đó gửi hàng kèm phiếu bảo hành (Người gửi tự trả cước).

Khi vận chuyển, cần đảm bảo khâu đóng gói để bảo vệ hàng an toàn.

Sản phẩm có thể được thay đổi thiết kế, cấu trúc và cách sử dụng mà không thông báo trước.

Tất cả bản quyền đã được đăng ký. Sao chép toàn bộ hoặc một phần đều bị cấm nếu không có sự đồng ý bằng văn bản của chủ sở hữu bản quyền, Hanna Instruments Inc., Woonsocket, Rhode Island, 02895, USA.

HƯỚNG DẪN SỬ DỤNG

HI7754

Pool
Line

Máy Đo Kiềm



HANNA
instruments

Lời cảm ơn,

Cảm ơn Quý khách đã lựa chọn sản phẩm của Hanna Instruments.

Xin vui lòng đọc kỹ hướng dẫn sử dụng trước khi dùng. Hướng dẫn này sẽ cung cấp đầy đủ các thông tin cần thiết để sử dụng thiết bị một cách hiệu quả nhất.

Nếu cần hỗ trợ xin vui lòng liên hệ qua website hannavietnam.com hoặc số điện thoại 028 3926 0458/59.

Cung Cấp Ban Đầu

Kiểm tra kỹ sản phẩm trước khi sử dụng. Nếu có hư hỏng báo ngay cho nhà cung cấp.

HI7754 được đựng trong hộp nhựa chắc chắn kèm theo các phụ kiện:

- Cuvet và nắp (2 cái)
- Thuốc thử đo kiềm (25 lần đo)
- Xi-lanh 1 ml có đầu tip (2 cái)
- Pin 1.5V AAA Alkaline (1 cục)
- Hướng dẫn sử dụng

Lưu ý: Giữ lại toàn bộ thùng đóng gói đến khi nhận thấy các chức năng của máy hoạt động bình thường. Nếu thiết bị có lỗi hoặc khiếm khuyết hãy gửi trả lại chúng tôi trong nguyên trạng đóng gói ban đầu của nó kèm theo đầy đủ các phụ kiện được cấp.

Mô Tả Chung Và Mục Đích Sử Dụng

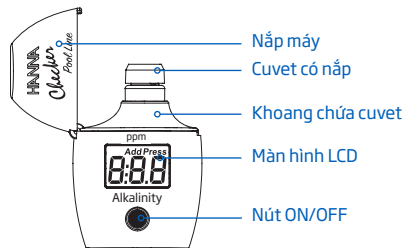
Máy đo kiềm HI7754 là một phần của dòng sản phẩm hồ bơi của Hanna Instruments và được thiết kế để xác định chính xác độ kiềm trong hồ bơi, bồn tắm nước nóng và spa.

HI7754 hoạt động bằng một nút bấm và dễ sử dụng. Màn hình LCD lớn dễ đọc và tính năng tự động tắt tiết kiệm pin

Thông Số Kỹ Thuật

Thang đo	0 to 500 ppm (tính theo CaCO ₃)
Độ phân giải	1 ppm
Độ chính xác	±5 ppm ±5% giá trị đo @ 25 °C (77 °F)
Nguồn sáng	Light Emitting Diode @ 610 nm
Cảm biến	Silicon photocell
Phương pháp	Phương pháp đo màu. Phản ứng tạo ra một loạt các màu đặc biệt từ màu vàng đến màu xanh lá chuyển lục. Mẫu máy này được phát triển để đo cho các mẫu nước ngọt
Môi trường	0 to 50 °C (32 to 122 °F); tối đa 95% độ ẩm không ngưng tụ
Loại pin	Pin kiềm 1.5V AAA
Tự động tắt	Sau 10 phút không sử dụng và 2 phút sau khi hiện kết quả đo
Kích thước	86.0 x 61.0 x 37.5 mm (3.4 x 2.4 x 1.5")
Khối lượng	64 g (2.3 oz)

Mô Tả Chức Năng



Quy Trình Đo

• Nhấn nút ON/OFF để mở máy. Tắt cả các phân đoạn hiển thị trong vài giây, sau đó máy hiển thị "Add", "C.1" với "Press" nhấp nháy.

• Đổ đầy 10 mL mẫu chưa phản ứng vào cuvet và đậy nắp lại. Đặt cuvet vào máy và đóng nắp máy.

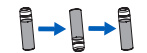
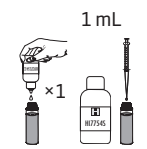
• Nhấn nút ON / OFF. Khi màn hình hiển thị "Add", "C.2" cùng với "Press" nhấp nháy, máy đã được zero.

Lưu ý: Bất kỳ clo nào có trong mẫu sẽ cản trở việc đọc. Để loại bỏ ảnh hưởng của clo, thêm một giọt HI937554-53 Chất khử clo vào mẫu chưa phản ứng.

• Lấy cuvet ra và mở nắp. Sử dụng ống tiêm 1 mL thêm cẩn thận chính xác 1 mL thuốc thử độ kiềm HI7754S vào mẫu. Đậy nắp và đảo nhẹ nhàng 5 lần.

• **Lưu ý:** Chú ý không làm đổ thuốc thử nếu không sự phát triển màu đầy đủ có thể bị hạn chế

• Đưa cuvet vào máy và đóng nắp. Nhấn nút ON / OFF. Máy hiển thị độ kiềm tính bằng ppm CaCO₃:
1 ppm CaCO₃ = 0.02 meq/L = 0.056 dKH
Máy sẽ tự động tắt sau 2 phút hiện kết quả.



Mô Tả Lỗi

Máy sẽ hiển thị thông báo khi phát hiện lỗi hoặc giá trị đo nằm ngoài thang đo. Xem các thông tin dưới đây để hiểu ý nghĩa của các thông báo và cách xử lý khi gặp lỗi.

Light High: Có quá nhiều ánh sáng đi qua mẫu. Vui lòng kiểm tra lại quá trình chuẩn bị cuvet zero.



Light Low: Có quá ít ánh sáng đi qua mẫu. Vui lòng kiểm tra lại quá trình chuẩn bị cuvet zero.



Inverted Cuvettes: Thứ tự cho cuvet zero và cuvet mẫu bị ngược nhau.



Under Range: "0" nhấp nháy cho thấy mẫu hấp thụ ít ánh sáng hơn mẫu zero. Kiểm tra lại quy trình đo và đảm bảo sử dụng cùng một cuvet để zero và đo mẫu.



Over Range: Giá trị nồng độ tối đa nhấp nháy cho thấy giá trị đo vượt quá thang đo cho phép. Pha loãng mẫu và đo lại.



Battery Low: Pin yếu, cần thay pin sớm.



Drained Battery: Pin đã hết. Cần thay pin và khởi động lại máy.

